

# MINICILINDRO DE ACERO INOXIDABLE SERIE ISO 6432

Los minicilindros de acero inoxidable según ISO 6432 están disponibles en diferentes versiones con una amplia gama de accesorios:

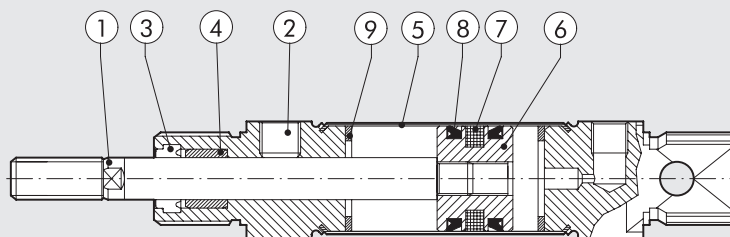
- ejecución con o sin imán
- efecto doble - simple, o vástago pasante
- juntas: poliuretano o FKM/FPM (para altas temperaturas)
- accesorios de fijación



DATOS TÉCNICOS		POLIURETANO	FKM/FPM
Presión máxima de funcionamiento	bar	10	
	MPa	1	
Temperatura de funcionamiento	°C	-20 ÷ +80	-10 ÷ +150 (cilindros no-magnético)
Fluido		Aire no lubricado, si utiliza aire lubricado, la lubricación debe ser continua	
Diámetros	mm	16; 20; 25	
Tipo de construcción		Cabezales achafanados	
Carrera estándar +	mm	máxima 500	
Versiónes		Doble efecto, Doble efecto vástago pasante	
Imanes para sensores		Todas las versiones con detección magnética. A petición, se suministra sin detección.	
Peso		Ver los "Datos técnicos generales" del cilindro al comienzo del capítulo	
Notas de uso		+ Carreras máximas aconsejables, valores superiores pueden crear problemas de funcionamiento	

## COMPONENTES

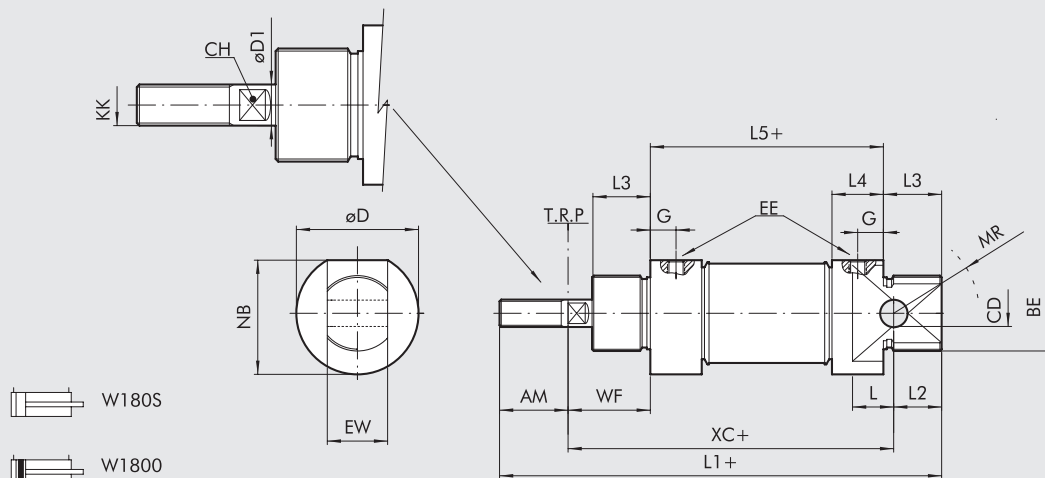
- 1 VÁSTAGO: acero AISI 316
- 2 TESTERA: acero AISI 304
- 3 JUNTAS VÁSTAGO: poliuretano o FKM/FPM
- 4 CASQUILLO GUÍA: bronce sinterizado
- 5 CAMISA: acero AISI 304
- 6 PISTÓN: latón
- 7 JUNTAS PISTÓN: poliuretano o FKM/FPM
- 8 MAGNETO: plastoferrita
- 9 ANILLOS TOROIDALES ESTÁTICAS: NBR o FKM/FPM





**DIMENSIONES VERSIÓN DOBLE EFECTO**

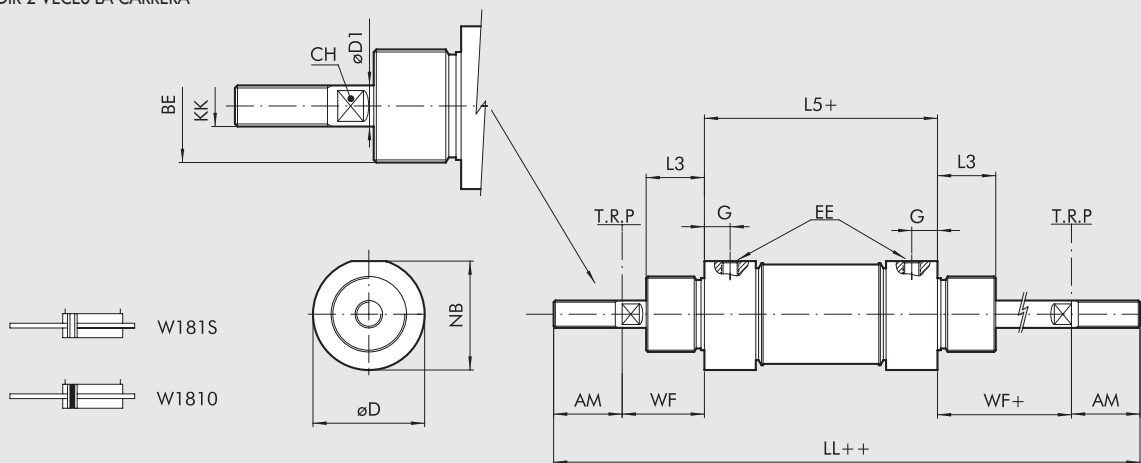
+ = AÑADIR LA CARRERA



Ø	AM	BE	øCD <sup>H9</sup>	CH	øD	øD1	EE	EW <sup>d13</sup>	G	KK	L	L1	L2	L3	L5	MR	NB	WF	XC
16	16	M16x1.5	6	5	19	6	M5	12	5	M6	9	109	11	18	53	16	18	22	82
20	20	M22x1.5	8	7	27	8	G 1/8	16	8	M8	12	131	16	20	67	18	25.5	24	95
25	22	M22x1.5	8	9	30	10	G 1/8	16	8	M10x1.25	12	140	14	22	68	21	28.5	28	104

**DIMENSIONES VERSIÓN DOBLE EFECTO VÁSTAGO PASANTE**

+ = AÑADIR LA CARRERA  
++ = AÑADIR 2 VECES LA CARRERA



Ø	AM	BE	CH	øD	øD1	EE	G	KK	LL	L3	L5	NB	WF <sup>±1,2</sup>
16	16	M16x1.5	5	19	6	M5	5	M6	129	18	53	18	22
20	20	M22x1.5	7	27	8	G 1/8	8	M8	155	20	67	25.5	24
25	22	M22x1.5	9	30	10	G 1/8	8	M10x1.25	168	22	68	28.5	28

**CLAVES DE CODIFICACIÓN**

W 1 8	0	0	1 6	0 0 2 0
	TIPOLOGIA	VERSIÓN	DIÁMETROS	CARRERA
Cilindro inoxidable	0 DEM 1 DEM vástago pasante	0 Estándar (magnético) S No-magnético ● V Juntas en FKM/FPM	16 20 25	+ 0 ÷ 500 mm

DEM: Doble efecto magnético (no amortiguado)  
+ Carreras máximas aconsejables, valores superiores pueden crear problemas de funcionamiento  
● Para esta versión el cilindro será no-magnético

ACTUADORES

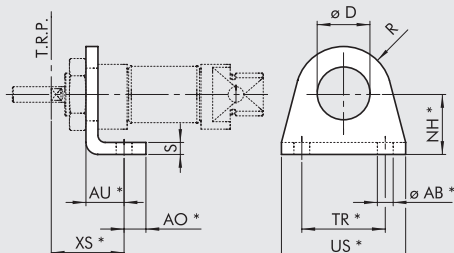
MINICILINDRO DE ACERO INOXIDABLE SERIE ISO 6432

## ACCESORIOS PARA MINICILINDRO DE ACERO INOXIDABLE SERIE ISO 6432: FIJACIONES

ACTUADORES

ACCESORIOS PARA MINICILINDRO DE ACERO INOXIDABLE SERIE ISO 6432

### PATA DE ACERO INOXIDABLE - MOD. A

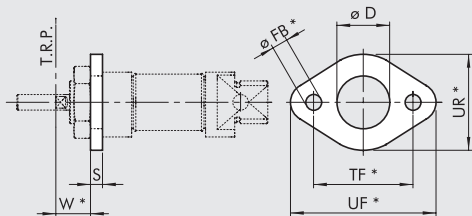


Código	Ø	ØAB	AU	AO	D	NH	XS ±1.4	R	S	TR	US	Peso [g]
W095X120001	16	5.5	14	6	16.1	20	22	13	4	32	42	42
W095X200001	20	6.6	17	8	22.1	25	36	20	5	40	54	90
W095X200001	25	6.6	17	8	22.1	25	40	20	5	40	54	90

\*Cotas ISO 6432

Nota: n. 1 pieza para confección

### BRIDA DE ACERO INOXIDABLE - MOD. C

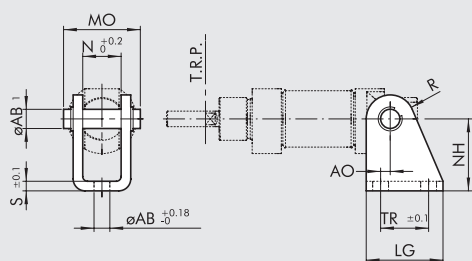


Código	Ø	D	FB	W ±1.4	S	TF	UF	UR	Peso [g]
W095X120002	16	16	5.5	18	4	40	52	30	26
W095X200002	20	22	6.6	19	5	50	66	40	52
W095X200002	25	22	6.6	23	5	50	66	40	52

\*Cotas ISO 6432

Nota: n. 1 pieza para confección

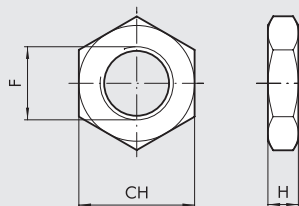
### CONTRACHARNELA DE ACERO INOXIDABLE - MOD. BC



Código	Ø	AB1	AB	AO	LG	MO	N	NH	R	S	TR	Peso [g]
W095X120005	16	6	5.5	2	25	24	12.1	27	7	3	15	40
W095X200005	20	8	6.6	4	32	31	16.1	30	10	4	20	78
W095X200005	25	8	6.6	4	32	31	16.1	30	10	4	20	78

Nota: servida completa de n. 1 bulón y n. 2 seeger

### TUERCA DE TESTERA DE ACERO INOXIDABLE

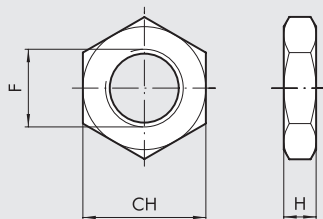


Código	Ø	CH	F	H
W095X120010	16	22	M16x1.5	5
W095X200010	20	27	M22x1.5	8
W095X200010	25	27	M22x1.5	8

Nota: n. 1 pieza para confección



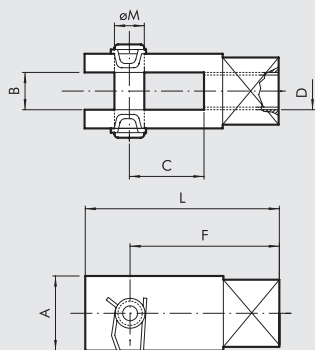
**TUERCA DE VÁSTAGO DE ACERO INOXIDABLE**



Código	Ø	CH	F	H	Peso [g]
W095X120011	16	10	M6	4	1
W095X200011	20	13	M8	5	3
W095X322011	25	17	M10x1.25	6	7

Nota: n. 1 pieza para confección

**HORQUILLA DE ACERO INOXIDABLE - MOD. GK-M**



Código	Ø	A	B	C	D	F	L	ØM
W095X120020	16	12	6	12	M6	24	31	6
W095X200020	20	16	8	16	M8	32	42	8
W095X322020	25	20	10	20	M10x1.25	40	52	10

Nota: n. 1 pieza para confección

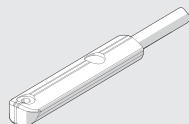
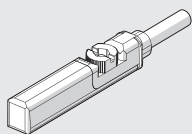
**ACCESORIOS: SENSORES MAGNÉTICOS**

**SENSOR INSERTABLE**

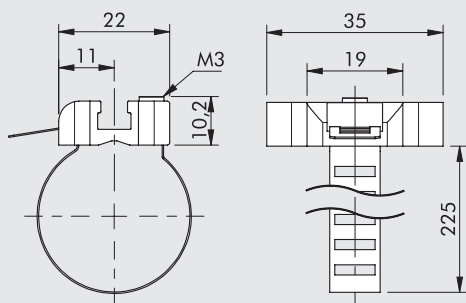
**SENSOR TIPO CUADRADO**  
Última generación, fijación segura

**SENSOR TIPO OVALADO**  
Tradicional

Para códigos y datos técnicos generales, véase el capítulo A6.



**ABRAZADERA PORTASENORES**



Código	Diámetros	Descripción
W0950001103	16 ÷ 25	Abrazadera para sensor 8 ÷ 63

Nota: n. 1 pieza para confección

**MATERIAL**  
Abrazadera: acero inoxidable  
Soporte de sensor: tecnopolimero